

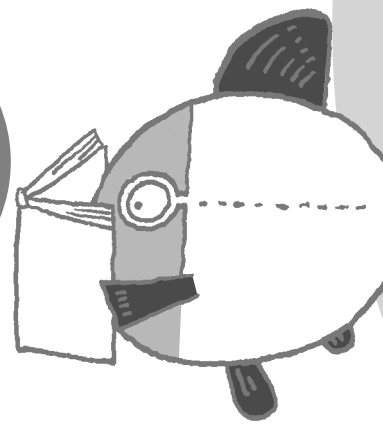
# 子育て支援センター 市内初、お子さん一時預かり

## 児童書を充実しています 武蔵浦和図書館

子育て支援コーナー・大活字本コーナー・ヤングコーナー・おはなし室・対面朗読室兼ボランティア室などが設けられています。

- 収蔵図書…約8万冊（一般書約5万6千冊、児童書約2万4千冊）、小説・エッセイ・文庫・CD・雑誌・新聞・児童書・地域資料など。
- 閲覧席…83席。インターネット・データベース席5席、オンラインデータベース4種類（予定）
- 利用時間 火～金曜日 午前9時～午後8時  
土・日・祝日 午前9時～午後6時
- 休館日…月曜日（月曜日が祝日の場合開館し、翌々日の水曜日）年末年始（12月29日～1月4日）**ただし13年1月4日は特別開館日、午後6時まで**特別整理期間（その都度お知らせします）
- お問い合わせ…電話048-844-7210  
FAX048-844-7207

## 児童書が充実



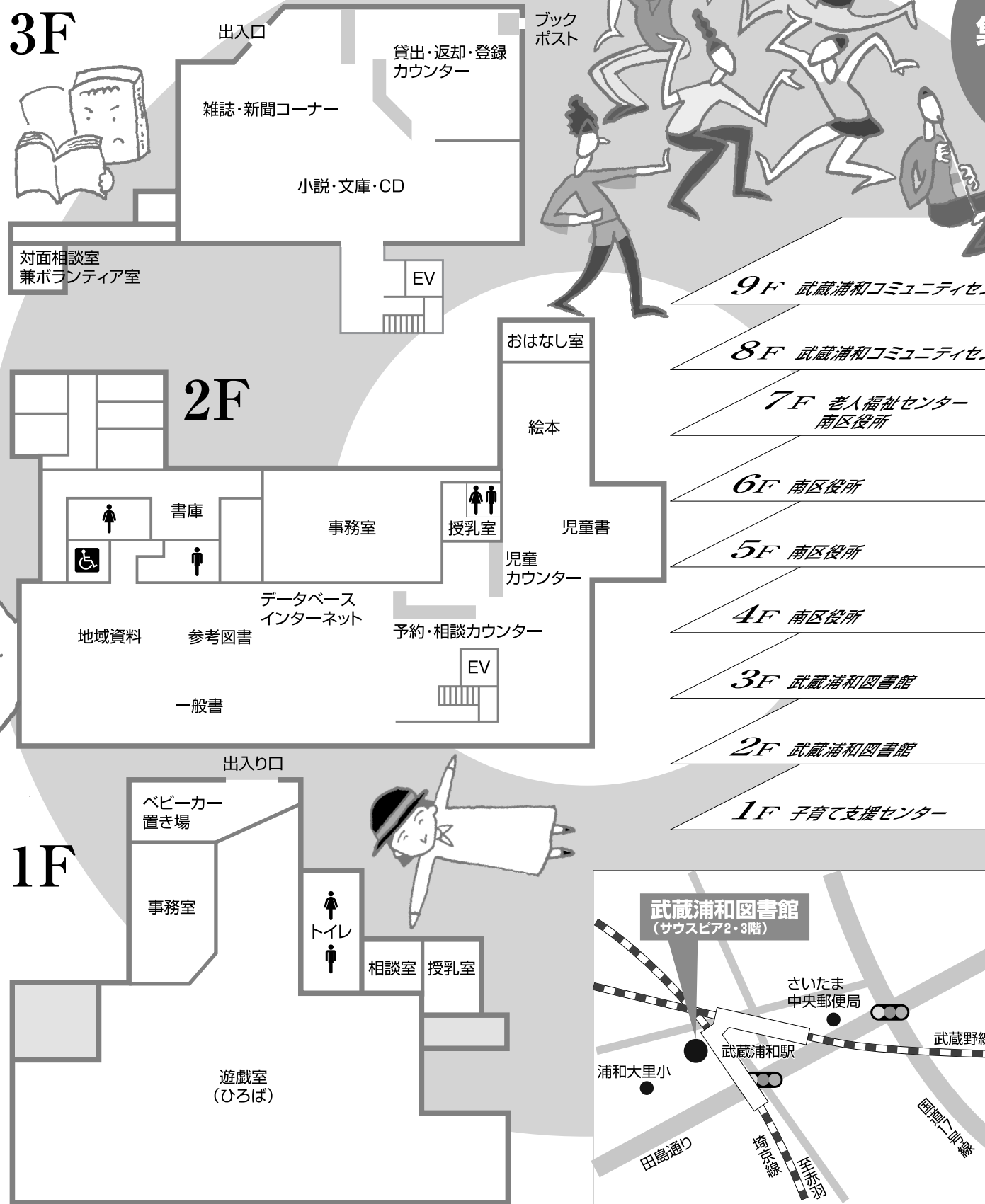
## お子さん、一時預かりします 子育て支援センターみなみ

親子のふれあいの場、子育て中のおかあさん方との出会い・つどいの場として利用できます。0～2歳児くらいのお子さんとその保護者の方のための施設です。市内で初のお子さんの「一時預かり（有料）」が行われます。

- 施設の内容…遊戯室・授乳室・相談室など。
- 利用時間…月～土曜日午前9時～4時
- 休館日…日曜日、祝休日・年末年始（12月29日～1月3日）
- お問い合わせ…電話・FAX048-844-7223



## 武蔵浦和図書館フロア図



## 集いのひろば



## 憩いのひろば



## 市民活動を応援します 武蔵浦和コミュニティセンター

講演、音楽発表、演劇、ダンス、太極拳、絵画展、セミコンサート、小集会などに利用できます。

- 利用方法…施設の予約申し込みをするためには、予め利用登録が必要。登録申請は各コミュニティセンターで受け付け。登録には運転免許証、健康保険証など本人確認できるものをご提示ください。
- 受付方法…多目的ホール 利用希望日の属する月の6か月前の月の1日（1日が土日・祝日の場合繰り越した平日）から利用日の15日前までに直接来館申込み。申し込みが重複した場合抽選。利用日の15日前までに打ち合わせ。他の施設…利用希望日の属する月の3か月前の月の1日から利用日の3日前までに市公共施設予約システムで申し込み。料金表・お問い合わせ先は4ページに掲載。

## 市民生活を支援します 南区役所

市民生活に密着した窓口業務を行うほか、市民ニーズや地域の課題に総合的に対応します。

- 開庁時間…午前8時30分～5時15分。
- 閉庁日…土・日曜日、祝休日・年末年始（12月29日～1月3日）なお、年度末・年度初め等、土・日・祝休日に開庁する場合があります。
- お問い合わせ…電話048-838-1111（代）

## 1日ゆっくり過ごせます 老人福祉センター武蔵浦和荘

演芸・囲碁・将棋・集いなど楽しみがいっぱい。60歳以上の方が利用できます。健康増進や仲間づくりにお役立てください。健康相談も受け付けます。

- 施設の内容…多目的室・集会室・ホール・寮室など。
- 利用時間…火～日曜日午前9時～5時
- 利用料金…市内在住者1日100円（満65歳以上の方は、シルバーカード等を提示いただければ無料となります）市外居住者1日200円
- 休館日…月曜日、祝休日（敬老の日は除く。祝休日が月曜日にあたるときは、その翌日も休館になります）・年末年始（12月29日～1月3日）
- お問い合わせ…電話048-844-7230 FAX048-844-7231

